

Подбор катушек для соленоидных клапанов

Мощность и размеры посадочного отверстия – основные параметры при подборе катушки для электромагнитного клапана.

Мощность катушки должна быть равной или превышать мощность оригинальной катушки, установленной на клапане. Если допустимо снижение диапазона давления рабочей среды клапана, можно также рассмотреть выбор катушки меньшей мощности.

При выборе энергосберегающей катушки ориентируйтесь на значение пусковой мощности (ПМ). Высота посадочного отверстия должна соответствовать высоте штока клапана с запасом на закручивание гайки для фиксации катушки на клапане.

Катушка должна как можно плотнее прилегать к штоку клапана. Допускается выбор катушки с диаметром посадочного отверстия на 1...1,5 мм большим, чем диаметр штока клапана. Однако наличие зазора ведет к избыточному нагреву катушки и уменьшению ее мощности. В этом случае для уменьшения перегрева рекомендуется выбрать энергосберегающую катушку.

Также важны особенности профиля посадочного отверстия катушки: наличие сужений, расширений. Поэтому для окончательного выбора катушки ознакомьтесь с подробными чертежами на нашем сайте.

Коннекторы

с присоединением DIN 43650A

IP65



SB201

- Универсальный на все напряжения
- Число контактов: 2+1, 3+1

от **131 P**

SB202

- Напр. Н: ~110...220 В
- L: =12...36 В
- Встроенный светодиод
- Число контактов: 2+1

153 P

IP65



SB211

- Встроенный выпрямитель
- Встроенный светодиод
- Число контактов: 2+1

416 P

SB218

- Напр. Н: ~110...220 В
- L: =12...36 В
- Встроенный светодиод
- Провод 2 м, 3 × 0,75 мм²
- Число контактов: 2+2

788 P

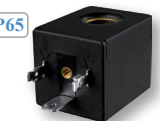
IP68



Катушки для соленоидных клапанов

с присоединением DIN 43650A

IP65



AS72B

- Ø 10,2 × H30,2 мм
- ~15 ВА

862 P

IP65



SB040

- Ø 11 × H32 мм
- ~9 ВА/ =8 Вт

885 P

SB254

- Ø 11,4 × H34,5 мм
- ~20 ВА/ =21 Вт

750 P

IP65



IP65



SB461

- Ø 12 × H35,5 мм
- ~25 ВА/ =20 Вт

862 P

IP65



SB242

- Ø 13 × H36 мм
- ~15 ВА/ =10 Вт

675 P

AS10B

- Ø 13 × H38 мм
- =12 Вт

1500 P

IP65



AS81B

- Ø 13,3 × H35,5 мм
- ~15 ВА/ =9 Вт

825 P

IP65



IP54



S91H

- Ø 14,5 × H38,5 мм
- ~20 ВА/ =14 Вт

2062 P

IP65



SB257

- Ø 14,5 × H38,5 мм
- ~28 ВА/ =18 Вт

1650 P

AS91HT

- Ø 14,5 × H40,5 мм
- ~20 ВА/ =14 Вт

2162 P

IP54



IP65



AS11H

- Ø 14,7 × H37 мм
- ~22 ВА/ =13 Вт

1650 P

IP65



SB475

- Ø 15 × H33,5 мм
- ~18 ВА/ =19 Вт

1012 P

SB407

- Ø 15 × H37 мм
- ~19 ВА/ =20 Вт

825 P

IP65



IP65



AS21HT

- Ø 15 × H44 мм
- ~22 ВА/ =15 Вт

2268 P

IP54



SB1859

- Ø 15,2 × H52 мм
- ~40,8 ВА/ =19,2 Вт

1990 P

AS71H

- Ø 15,2 × H54,5 мм
- ~17 ВА/ =23 Вт

4125 P

IP54



IP65



S21H

- Ø 15,5 × H40,5 мм
- ~22 ВА/ =15 Вт

2168 P

IP54



Y21H

- Ø 15,5 × H55,5 мм
- ~21 ВА/ =20 Вт

3300 P

Y71H

- Ø 15,5 × H56,5 мм
- ~28 ВА/ =21,5 Вт

3506 P

IP54



IP65



AS01

- Ø 16 × H38 мм
- ~26 ВА

1144 P

IP65



S51H

- Ø 16 × H38 мм
- ~40 ВА/ =30 Вт

3094 P

AS59H

- Ø 16 × H58 мм
- ~22 ВА/ =48 Вт

3750 P

IP54



IP65



SB597

- Ø 16,6 × H37 мм
- ~21 ВА/ =12 Вт

900 P

IP54



AS16B

- Ø 17,5 × H34,5 мм
- ~5 ВА/ =28 Вт

6600 P

AS83B

- Ø 18 × H57 мм
- ~21 ВА/ =12 Вт

6188 P

IP54



* Для катушек с IP65 степень пылевлагозащиты определяется коннектором и может быть увеличена до IP68 при использовании коннектора с IP68.

* Для катушек с IP65 степень пылевлагозащиты определяется коннектором и может быть увеличена до IP68 при использовании коннектора с IP68.

Катушки для соленоидных клапанов с присоединением DIN 43650A

 <p>YG1B • Ø18,5 × H74 мм • ~30 BA/ =21 Вт 10312 Р</p>	 <p>AS03 • Ø20 × H53 мм • ~28 BA/ =38 Вт 2869 Р</p>	 <p>SD01H • Ø20 × H59 мм • ~35 BA/ =30 Вт 6394 Р</p>
 <p>SD11H • Ø20,2 × H62 мм • ~44 BA/ =33 Вт 6000 Р</p>	 <p>AS15H • Ø21,6 × H39,5 мм • ~10 BA/ =25 Вт 3506 Р</p>	 <p>AS13B • Ø22 × H59,5 мм • ~15 BA/ =16 Вт 4125 Р</p>
 <p>AS98H • Ø24,5 × H76 мм • ~40 BA/ =40 Вт 7712 Р</p>	 <p>Y51H • Ø26 × H88,5 мм • ~88 BA/ =60 Вт 12994 Р</p>	 <p>AS17B • Ø27 × H63 мм • ~5 BA/ =28 Вт 6600 Р</p>

Энергосберегающие катушки для соленоидных клапанов с присоединением DIN 43650A

В энергосберегающие катушки встроена схема управления, с которой при старте катушка срабатывает на пусковой мощности **ПМ** для открытия/закрытия клапана, а далее переходит на мощность удержания **УМ** с пониженным на 50...90% энергопотреблением, достаточным для удержания клапана в открытом или закрытом положении. Такие катушки обеспечивают долговременную работу без перегрева и малое тепловыделение, за счет чего их срок службы в несколько раз больше, чем у обычных катушек, и клапаны могут бесперебойно работать с ними в течение многих лет.

 <p>ASE11H • Ø14,8 × H37 мм • ~92 BA/ =33 Вт ПМ • ~4,5 BA/ =8 Вт УМ 3658 Р</p>	 <p>ASE21H • Ø15,5 × H40 мм • ~101 BA/ =36 Вт ПМ • ~5,5 BA/ =10 Вт УМ 3658 Р</p>	 <p>ASE41H • Ø17,3 × H43,7 мм • ~90 BA/ =45 Вт ПМ • ~5 BA/ =7,5 Вт УМ 3000 Р</p>
--	---	--

* Для катушек с IP65 степень пылевлагозащиты определяется коннектором и может быть увеличена до IP68 при использовании коннектора с IP68.

Энергосберегающее устройство для соленоидных клапанов



ESB201

- ~220 В,
≅110 В,
≅24 В,
≅12 В

от **1819 Р**

Энергосберегающее устройство ESB201 предназначено для снижения энергопотребления на 15...85% и существенно уменьшения тепловыделения катушки, предотвращая ее перегрев. Присоединение к катушке: любой DIN-коннектор на выбор или проводное (без DIN-коннектора). ЭСУ способствует значительному увеличению срока службы катушки. Позволяет подключать катушки с питанием от постоянного тока к цепи переменного тока.

- ПМ** – 100% мощности используемой катушки
- УМ** – 15...85% мощности используемой катушки

Коннекторы с присоединением DIN 43650B

IP65



SB204

- Универсальный на все напряжения
- Число контактов: 2+1

94 Р

IP65



SB205

- Напряжение Н: ~110...220 В
L: =12...36 В
- Встроенный светодиод
- Число контактов: 2+1

120 Р

SB213







IP68



- Провод 2 м,
3 × 0,75 мм²

847 Р

Катушки для соленоидных клапанов с присоединением DIN 43650B

 <p>AS23B • Ø7,5 × H30 мм • ~6,5 Вт 2812 Р</p>	 <p>SB075 • Ø9 × H27 мм • ~6,2 BA/ =4,8 Вт 300 Р</p>	 <p>SA11Bs • Ø10 × H28 мм • ~4,8 Вт 525 Р</p>	 <p>SA11B • Ø10 × H28 мм • ~6,4 BA/ =6 Вт 866 Р</p>
 <p>AS20B • Ø10 × H30,5 мм • ~6,5 Вт 2812 Р</p>	 <p>AS61H • Ø10,2 × H30,5 мм • ~10 BA/ =10 Вт 562 Р</p>		

для электромагнитных пневмораспределителей


IP65



KC-28
• Ø9,2 × H26,5 мм
• ~5,5 BA/
=5 Вт
494 Р


для бистабильных клапанов

IP65



L21H
• Ø10 × H28 мм
• =10 Вт
1980 Р

IP65



L11B
• Ø15 × H38 мм
• =10 Вт
1980 Р

* Для катушек с IP65 степень пылевлагозащиты определяется коннектором и может быть увеличена до IP68 при использовании коннектора с IP68.

**Катушка для соленоидных клапанов
с ножевыми контактами**

IP20



SA41B

- Ø 8,5 × H31 мм
- ~5 ВА/=5 Вт
- Ламели для подключения в комплекте

459 ₺

**Катушки для соленоидных клапанов
с винтовым монтажом на клапан
и проводным присоединением 58 см**

IP65



ASF103B

- ~10 ВА/
=8 Вт

3506 ₺

IP65



ASF102B

- ~10 ВА/
=8 Вт

3506 ₺

**Коннектор
Катушка для электромагнитных
пневмораспределителей
с присоединением DIN 43650C**

IP65



SB209

- Универсальный на все напряжения
- Число контактов: 2 + 1

139 ₺

KC-18

- Ø 8 × H21 мм
- ~3,5 ВА/
=3 Вт

494 ₺

IP65



**Взрывозащищенные катушки для соленоидных клапанов
с проводным присоединением 150 см**

IP65



ASEx580

- Ø 9,1 × H30 мм
- ~5 ВА/=5 Вт

3188 ₺

IP65



ASEx542

- Ø 12 × H38 мм
- ~13 ВА/=15 Вт

7725 ₺

**Катушки для соленоидных клапанов
с проводным присоединением 28...31 см**

IP54



AB2B

- Ø 11,3 × H31 мм
- ~6 ВА/
=6 Вт

270 ₺

IP65



SB069

- Ø 12 × H28,5 мм
- ~10 ВА/
=6 Вт

438 ₺

IP54



Y82B

- Ø 13,5 × H42 мм
- ~35 ВА/
=30 Вт

4125 ₺

IP65



AS18H

- Ø 14,5 × H42 мм
- ~15 ВА/
=12 Вт

2269 ₺

IP54



Y42H

- Ø 20,5 × H61 мм
- ~35 ВА/
=30 Вт

1543 ₺

**с возможностью использования под водой
и проводным присоединением 95 см**

IP68



F14B

- Ø 15 × H41 мм
- ~24 ВА

3506 ₺

IP68



F24B

- Ø 15 × H52 мм
- =15 Вт

3506 ₺

ASEx543

- Ø 14 × H40 мм
- ~23 ВА/=13 Вт

8231 ₺

IP65



ASEx282

- Ø 16 × H41 мм
- ~24 ВА/=17 Вт

8231 ₺

IP65



ASEx1320

- Ø 16 × H43 мм
- ~28 ВА/=20 Вт

14850 ₺

IP65



ASEx544

- Ø 17,5 × H42 мм
- ~26 ВА/=12 Вт

9318 ₺

IP65



ASEx545

- Ø 20 × H64 мм
- ~15 ВА/
=18 Вт

13312 ₺

IP65

