

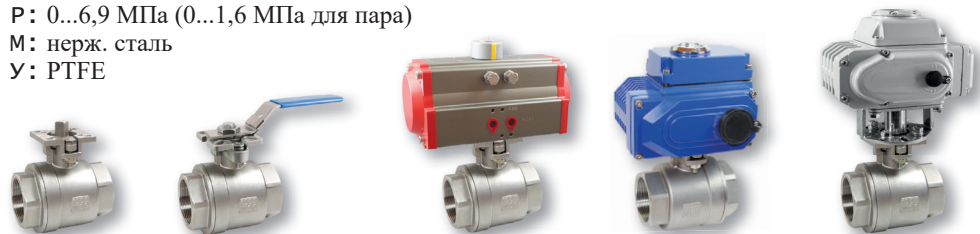
## Краны, затворы и приводы ISO 5211

### Краны шаровые КПР-2, -2Ф, ISO 5211

для пара, воды, воздуха, природного газа, масел, азотной кислоты, уксуса

#### КПР-2

Т: -20...+150°C  
Р: 0...6,9 МПа (0...1,6 МПа для пара)  
М: нерж. сталь  
У: PTFE

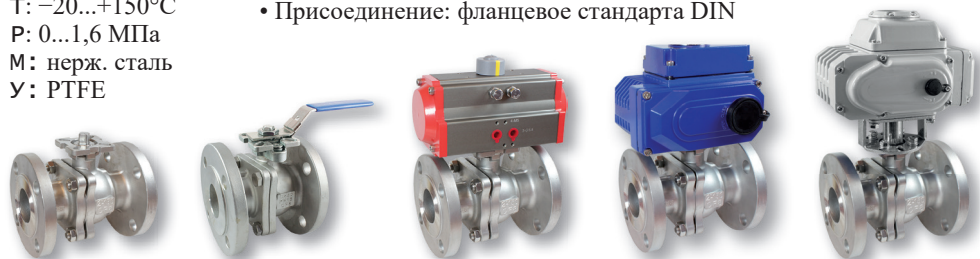


Ду, мм	Кв, м³/ч	Размер штока, мм	Крутящий момент, Н·м	Присоединение	Цена от, Р					
					Без привода	С приводом				
						ПРК2	ППР1	ППР2	ЭПР1	ЭПР7
15	20	9×9	6	½"	1834	1853	6067	6067	19789	22782
20	38	9×9	8	¾"	2396	2415	6629	6629	20351	23344
25	69	11×11	10	1"	3705	3738	8825	8825	21660	24653
32	93	11×11	18	1¼"	5182	5216	12531	11125	23138	26131
40	144	14×14	22	1½"	7598	7648	16798	15182	32868	28546
50	229	14×14	30	2"	9559	9609	18759	17143	34829	30507
65	404	17×17	38	2½"	18068	18140	30553	28076	46996	44502
80	573	17×17	59	3"	25208	25280	37693	35216	54136	51642
100	936	17×17	87	4"	38524	38596	58644	56905	91724	76509

#### КПР-2Ф

Т: -20...+150°C  
Р: 0...1,6 МПа  
М: нерж. сталь  
У: PTFE

• Присоединение: фланцевое стандарта DIN



Ду, мм	Кв, м³/ч	Размер штока, мм	Крутящий момент, Н·м	Присоединение	Цена от, Р					
					Без привода	С приводом				
						ПРК2	ППР1	ППР2	ЭПР1	ЭПР7
15	20	9×9	5	F½"	8858	8877	13091	13091	26813	29806
20	38	9×9	6	F¾"	10436	10455	14669	14669	28391	31384
25	69	11×11	10	F1"	14190	14223	19310	19310	32145	33732
32	93	11×11	12	F1¼"	17865	17898	22985	22985	35820	37174
40	144	14×14	15	F1½"	22091	22141	31291	29675	47361	41318
50	229	14×14	22	F2"	27885	27935	37085	35469	53155	46606
65	404	17×17	30	F2½"	42743	42815	55228	52751	71671	66409
80	573	17×17	45	F3"	52144	52216	64629	62152	81072	75434
100	936	17×17	75	F4"	59745	59817	79865	78126	112945	97730

Стандарт присоединения к приводу ISO 5211



### Краны шаровые КПР-3, -3Ф, ISO 5211

для воды, воздуха, природного газа, масел, азотной кислоты, уксуса

#### КПР-3

Т: -20...+150°C  
Р: 0...6,9 МПа  
М: нерж. сталь  
У: PTFE



Ду, мм	Кв, м³/ч	Размер штока, мм	Крутящий момент, Н·м	Присоединение	Цена от, Р					
					Без привода	С приводом				
						ПРК2	ППР1	ППР2	ЭПР1	ЭПР7
15	20	9×9	6	½"	2753	2772	6986	6986	20708	23701
20	38	9×9	8	¾"	3244	3263	7477	7477	21199	24192
25	69	11×11	10	1"	4740	4773	9860	9860	22695	25688
32	93	11×11	18	1¼"	6986	7019	14334	12928	24941	27934
40	144	14×14	22	1½"	9341	9391	18541	16925	34611	30289
50	229	14×14	30	2"	12480	12530	21680	20064	37750	33428
65	404	17×17	38	2½"	23606	23678	36091	33614	52534	50040
80	573	17×17	59	3"	32693	32765	45178	42701	61621	59127
100	936	17×17	87	4"	53738	53810	73858	72119	106938	91723

#### КПР-3Ф

Т: -20...+150°C  
Р: 0...4 МПа  
М: нерж. сталь  
У: PTFE

• Присоединение: фланцевое стандарта DIN

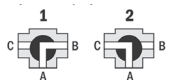


Ду, мм	Кв, м³/ч	Размер штока, мм	Крутящий момент, Н·м	Присоединение	Цена от, Р					
					Без привода	С приводом				
						ПРК2	ППР1	ППР2	ЭПР1	ЭПР7
15	20	9×9	5	F½"	7658	7677	11891	11891	25613	28606
20	38	9×9	6	F¾"	9379	9398	13612	13612	27334	30327
25	69	11×11	10	F1"	13440	13473	18560	18560	31395	33012
32	93	11×11	12	F1¼"	21780	21813	26900	26900	39735	41019
40	144	14×14	15	F1½"	24818	24868	34018	32402	50088	43935
50	229	14×14	22	F2"	31185	31235	40385	38769	56455	50048
65	404	17×17	30	F2½"	47235	47307	59720	57243	76163	70722
80	573	17×17	45	F3"	61804	61876	74289	71812	90732	84708
100	936	17×17	75	F4"	88346	88418	108466	106727	141546	126331

**Краны шаровые трехходовые переключающие и смесительные КПП-ТЗ, ISO 5211**  
для пара, воды, воздуха, природного газа, масел, азотной кислоты, уксуса

Т: -20...+150°C  
Р: 0...6,9 МПа  
(0...1,6 МПа для пара)  
М: нерж. сталь  
У: PTFE

**КПП-ТЗ-L (L-тип)**  
переключающий

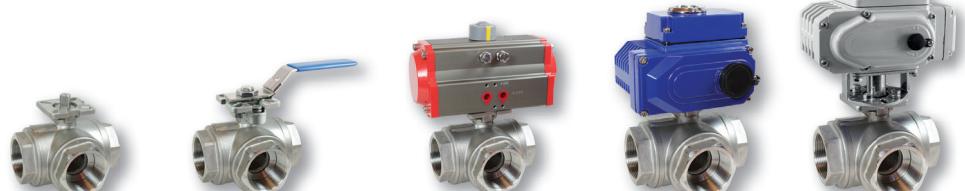


**КПП-ТЗ-T (T-тип)**  
универсальный



Положение штока 1  
Переключающий кран

Положение штока 2  
Смесительный кран



Ду, мм	Кв, м³/ч	Размер штока, мм	Крутящий момент, Н·м	Присоединение	Цена КПП-ТЗ-L от, Р					
					Без привода	С приводом				
						ПРК2	ППР1	ППР2	ЭПР1	ЭПР7
15	20	9×9	10	½"	3248	3267	8368	7481	21 203	24 196
20	38	9×9	12	¾"	4361	4380	9481	9481	22 316	25 309
25	69	11×11	15	1"	7200	7233	14 548	12 320	25 155	28 148
32	93	11×11	25	1¼"	10 890	10 923	20 090	16 832	28 845	31 838
40	144	14×14	35	1½"	16 256	16 306	25 456	23 840	41 526	42 690
50	229	14×14	45	2"	21 476	21 526	32 708	29 060	46 746	47 910

Ду, мм	Кв, м³/ч	Размер штока, мм	Крутящий момент, Н·м	Присоединение	Цена КПП-ТЗ-T от, Р					
					Без привода	С приводом				
						ПРК2	ППР1	ППР2	ЭПР1	ЭПР7
15	20	9×9	10	½"	3544	3563	8664	7777	21 499	24 492
20	38	9×9	12	¾"	4635	4654	9755	9755	22 590	25 583
25	69	11×11	15	1"	6476	6509	13 824	11 596	24 431	26 327
32	93	11×11	25	1¼"	11 250	11 283	20 450	17 192	29 205	30 910
40	144	14×14	35	1½"	16 024	16 074	25 224	23 608	41 294	40 759
50	229	14×14	45	2"	20 524	20 574	31 756	28 108	45 794	45 079

**Блокаторы шаровых кранов с ручным управлением**

**AR-8210**

• ¼"...2¼"



**1800 Р**

• Для резьбовых кранов

**AR-8211**

• 2"...8"



**3675 Р**

• Размеры кранов:

**AR-8212**

• ½"...4", F½"...F4"



**8700 Р**

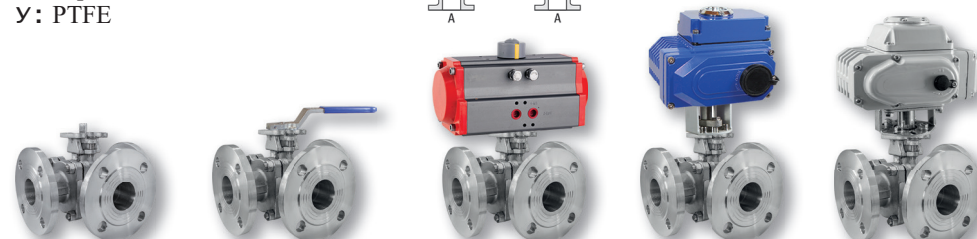
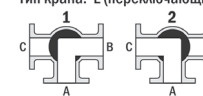
• Для резьбовых и фланцевых кранов, дисковых затворов типа КР-Б4  
• Ширина/толщина рукоятки: <43 мм/<30 мм  
• Мах длина кронштейна: 170 мм

**Краны шаровые трехходовые переключающие КПП-ТЗФ, ISO 5211**  
для пара, воды, воздуха, природного газа, масел, азотной кислоты, уксуса

Т: -20...+150°C  
Р: 0...1,6 МПа  
М: нерж. сталь  
У: PTFE

• Присоединение: фланцевое стандарта DIN

Тип крана: L (переключающий)

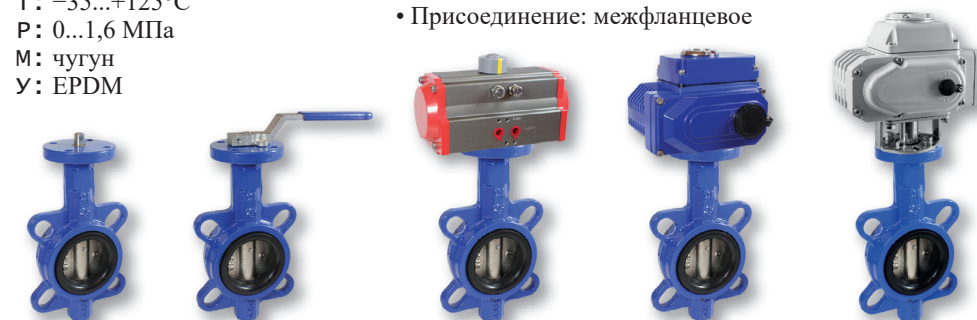


Ду, мм	Кв, м³/ч	Размер штока, мм	Крутящий момент, Н·м	Присоединение	Цена от, Р					
					Без привода	С приводом				
						ПРК	ППР1	ППР2	ЭПР1	ЭПР7
50	229	14×14	60	F2"	52 535	52 985	67 165	64 958	79 362	75 810
65	404	17×17	90	F2½"	73 150	73 810	89 881	87 674	102 078	95 600
80	573	19×19	110	F3"	98 752	99 412	118 872	117 133	157 272	—
100	936	22×22	160	F4"	111 562	—	141 374	135 406	170 082	—

**Затворы дисковые поворотные КПП-Б7, ISO 5211**  
для воды, воздуха, природного газа, азотной кислоты, уксуса

Т: -35...+125°C  
Р: 0...1,6 МПа  
М: чугун  
У: EPDM

• Присоединение: межфланцевое



Ду, мм	Кв, м³/ч	Размер штока, мм	Крутящий момент, Н·м	Присоединение	Цена от, Р					
					Без привода	С приводом				
						ПРК	ППР1	ППР2	ЭПР1	ЭПР7
50	105	11×11	15	W2"	3521	3971	12 721	11 105	28 791	29 955
65	176	11×11	19	W2½"	4658	5318	13 858	12 242	29 928	31 092
80	265	11×11	27	W3"	4791	5451	13 991	12 375	30 061	31 225
100	594	11×11	46	W4"	7967	8627	19 199	17 114	33 237	45 952
125	950	14×14	82	W5"	9579	—	26 310	24 103	38 507	47 564
150	1622	14×14	175	W6"	11 820	—	41 632	35 664	65 020	49 805
200	2957	17×17	227	W8"	17 546	—	47 358	41 390	70 746	—
250	4711	22×22	402	W10"	30 208	—	73 416	62 178	83 408	—
300	7126	22×22	611	W12"	43 228	—	102 849	87 923	101 748	—

## Электроприводы ЭПР, ISO 5211



Стандарт присоединения к крану или затвору ISO 5211

- Питание ~220 В
- Питание =24 В + **5320₽** (ЭПР1), + **10% к цене** (ЭПР7)
- Питание от трехфазной сети ~380 В (только ЭПР1 и ЭПР1У)

**ЭПР1**  
**17 955₽**

**ЭПР1У**  
• Управление током  
4...20 мА  
**47 548₽**

**ЭПР7**  
**20 948₽**

**ЭПР7У**  
• Управление током  
4...20 мА  
**37 572₽**

IP67



IP67



Модель	Размер штока, мм	Крутящий момент, Н·м	Время поворота на 90°, с	Ду КНР, мм*					Цена, ₽	
				-2, -3	-2Ф, -3Ф	-Т3	-Т3Ф	-Б7	~220 В	=24 В
ЭПР1-003	11×11	30	10	15...32	15...32	15...32	-	-	17955	-
ЭПР7-005	14×14	50	15	15...50	15...50	15...32	-	-	20948	23 042
ЭПР1-008	14×14	80	15	40...50	40...50	40...50	-	50...100	25270	30 590
ЭПР7-010	17×17	100	15	25...80	25...80	25...50	50...65	50...80	26434	29 077
ЭПР1-015	17×17	150	15	65...80	65...80	65...80	50...65	125	28928	34 248
ЭПР7-025	17×17	250	30	40...100	40...100	40...50	50...65	50...150	37985	41 783
ЭПР1-060	22×22	600	30	100	100	100	80...100	150...250	53200	58 520
ЭПР1-100	27×27	1000	40	-	-	-	80...100	300	58520	63 840

Модель	Размер штока, мм	Крутящий момент, Н·м	Время поворота на 90°, с	Ду КНР, мм*					Цена, ₽	
				-2, -3	-2Ф, -3Ф	-Т3	-Т3Ф	-Б7	~220 В	=24 В
ЭПР7У-005	14×14	50	15	15...50	15...50	15...32	-	-	37572	39 667
ЭПР1У-008	14×14	80	15	40...50	40...50	40...50	-	50...100	47548	50 540
ЭПР7У-010	17×17	100	15	25...80	25...80	25...50	50...65	50...80	43059	45 702
ЭПР1У-015	17×17	150	15	65...80	65...80	65...80	50...65	125	51538	54 863
ЭПР7У-025	17×17	250	30	40...100	40...100	40...50	50...65	50...150	53945	60 149
ЭПР1У-060	22×22	600	30	100	100	100	80...100	150...250	72485	77 140
ЭПР1У-100	27×27	1000	40	-	-	-	80...100	300	80133	85 120

\* Рекомендуется устанавливать на кран либо соответствующий ему тип привода ЭПР из таблицы, либо следующий за ним. То есть на кран КНР-2-032 можно поставить ЭПР1-003, а при необходимости (высокое давление среды, срочная замена и т. д.) возможно установить ЭПР1-008. Если посадочный размер привода больше посадочного размера крана, нужно использовать переходник типа «звезда-квадрат» ПП184, при необходимости – в комбинации с переходником «квадрат-квадрат» ПП144.

### Аксессуары для монтажа приводов и кранов

- Материал – сталь

#### Монтажный крепеж КМКУ



от 188₽

#### Переходники

- 36 типоразмеров: от 11/7 до 46/36 мм

ПМКУ



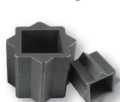
от 281₽

ПП144



от 98₽

ПП184



от 86₽

## Электроприводы ЭПР2, ISO 5211

Стандарт присоединения к крану ISO 5211



### ЭПР2

- Питание =10...35 В
- Питание ~220 В + **4322₽**

**7648₽**

### ЭПР2-WF

- Питание =5 В
- Управление по Wi-Fi через приложение на смартфоне

**14 298₽**

### ЭПР2М

- Питание =10...35 В
- Питание ~220 В + **4322₽**
- Ручной дублер-указатель положения крана

**9310₽**

### ЭПР2У

- Питание =12...24 В
- Управление током 4...20 мА
- Сигнал обратной связи 4...20 мА

**19 950₽**



IP65



IP65



IP65



IP65

Модель	Питание, В	Размер штока, мм	Крутящий момент, Н·м	Время поворота на 90°, с	Цена, ₽
ЭПР2	=10...35	9×9	10	13	7648
ЭПР2М					9310
ЭПР2	~220	9×9	10	18...19	11970
ЭПР2М					13632
ЭПР2-WF	=5		10	28...33	14298
ЭПР2У	=12...24		6	25	19950

### Краны шаровые КНР-1 с приводами серии ЭПР2, ISO 5211 для пара, воды, воздуха, инертных газов, масел

Т: -55...+120°C  
Р: 0...1,6 МПа  
М: нерж. сталь  
У: RTFE

Особая серия кранов с крутящим моментом 5 Н·м и штоком 9×9 мм для всех размеров, благодаря чему приводы серии ЭПР2 подходят ко всем кранам КНР1 от Ду 15 мм до Ду 50 мм



от 11 023₽

Ду, мм	Кв, м³/ч	Размер штока, мм	Крутящий момент, Н·м	Присоединение	Цена с приводом от, ₽			
					ЭПР2*	ЭПР2М*	ЭПР2У	ЭПР2-WF
15	20	9×9	5	½"	11 023	12 685	23 325	17 673
20	38			¾"	11 398	13 060	23 700	18 048
25	69			1"	12 523	14 185	24 825	19 173
32	93			1¼"	16 273	17 935	28 575	22 923
40	144			1½"	18 148	19 810	30 450	24 798
50	229			2"	21 898	23 560	34 200	28 548

\* Цена указана для крана с питанием привода =10...35 В. Кран с питанием привода ~220 В + 4322₽

### Ручные приводы ПРК и ПРК2, ISO 5211

- Материал – нержавеющая сталь
- ПРК2: для шаровых кранов с Ду=15...100 мм и дисковых затворов с Ду=50...200 мм
- ПРК: для кранов КНР-Т3Ф с Ду=50...100 мм и дисковых затворов КНР-Б7 с Ду=50...200 мм
- Посадочный размер: от 9×9 до 19×19 мм
- Стандарт ISO 5211



от 19₽



## Пневмоприводы ППР, ISO 5211

Предназначены для управления кранами и затворами, присоединяемыми по стандарту ISO 5211 и управляемыми по стандарту NAMUR.

IP65



4233Р

ППР1: одностороннего действия – пружинный возврат поршней  
 ППР2: двустороннего действия – возврат поршней с помощью давления воздуха

- Возможность установки на привод позиционного электропневматического регулятора ПЭР-1000Р, ручного привода-дублера РПДП, блока индикации положения БИП
- Управляются сжатым воздухом
- Рабочая среда: сухой воздух или воздух с примесью масла, тонкость очистки: 30 мкм
- Температура рабочей среды: -5...+80°C
- Рабочее давление: 0,45...0,8 МПа
- Угол полного поворота: 90°
- Долгий срок службы
- Бесшумная работа

ISO 5211



Модель	Размер штока, мм	Крутящий момент, Н·м		Время открытия, с		Время закрытия, с		Max Ду КПР, мм*		Цена, Р	
		ППР1	ППР2	ППР1	ППР2	ППР1	ППР2	Шаровой кран	Затвор	ППР1	ППР2
ППР-032	9×9	8	10	0,1	0,1	0,1	0,1	15...20	–	4233	4233
ППР-040	11×11	14	16	0,1	0,1	0,1	0,1	25	–	5120	5120
ППР-052	11×11	20	29	0,25	0,1	0,1	0,1	32	–	7348	5942
ППР-063	14×14	37	51	0,2	0,2	0,1	0,15	40...50	50...80	9200	7584
ППР-075	14×14	59	82	0,5	0,3	0,2	0,3	40...50	100	11 232	9147
ППР-083	17×17	77	104	0,25	0,35	0,1	0,4	65...80	100	12 485	10 008
ППР-092	17×17	126	159	0,5	0,45	0,3	0,6	65...80	125	16 731	14 524
ППР-105	22×22	171	238	0,8	0,8	0,4	0,8	100	125	20 120	18 381
ППР-125	22×22	278	408	2,5	1,2	0,7	1,4	125	150...200	29 812	23 844
ППР-140	27×27	438	614	2,8	2	1	1,9	150	250	43 208	31 970
ППР-160	27×27	636	936	5,1	2,2	1,6	2,5	150	300	59 621	44 695
ППР-190	36×36	1074	1508	8	4,2	2,6	4,6	200	–	100 299	80 192

\* В таблице приводятся рекомендации по выбору приводов ППР1 для шаровых кранов КПР-2, -3, -2Ф, -3Ф и затворов КПР-Б7. Для кранов КПР-Т3, -Т3Ф необходим на одну ступень более мощный привод. Рекомендуется устанавливать на кран соответствующий ему тип привода ППР из таблицы. Возможна установка и двух более мощных типов привода. То есть на кран КПР-2-025 рекомендуется поставить ППР1-040, а при необходимости (высокое давление среды, срочная замена и т.д.) возможно установить ППР1-052, -063.

Если посадочный размер привода больше посадочного размера крана, нужно использовать переходник типа «звезда-квадрат» ПП84, при необходимости – в комбинации с переходником «квадрат-квадрат» ПП44.



### Пружины ПРЖ

Дополнительные пружины ПРЖ-052...125 для ППР1-052...125. Стандартно в приводах ППР1-052...125 установлено 10 пружин. Возможна установка двух дополнительных пружин, которые увеличат крутящий момент на закрытие крана.

от 76Р

## Позиционный электропневматический регулятор для ППР

IP66



от 44812Р

### ПЭР-1000Р

Позиционный регулятор. Подает сжатый воздух на ППР порционно, что обеспечивает постепенное открытие/закрытие крана согласно величине управляющего сигнала 4...20 мА. Таким образом, регулятор ПЭР-1000Р (совместно с приводом ППР) применяется в тех системах управления, где необходимо точное поддержание или плавное изменение таких параметров, как давление, температура, расход и т.д. различных жидких и газообразных сред.

- Управление приводами одностороннего (ППР1) и двустороннего (ППР2) действия
- Управляющий сигнал: 4...20 мА
- Давление воздуха питания: 0,14...0,7 МПа
- Присоединение воздухопроводов: ¼"
- Кабельный ввод: ½"
- ПЭР с обратной связью + 9777Р



ППР1-083 в сборе с ПЭР-1000Р

## Регуляторы давления Электропневматический



25819Р

### ARP-EPV

Пропорциональный регулятор. Понижает давление сжатого воздуха пропорционально управляющему электрическому сигналу.

- Питание: =24 В
- Управляющий сигнал: =4...20 мА, =0...5 В или =0...10 В
- Сигнал обратной связи: =4...20 мА, =1...5 В или NPN
- Диапазон выходного давления: 0,005...0,9 МПа
- Присоединение воздухопроводов: ¼"

### Прецизионные



16282Р

### ARP-ERV

Устанавливает давление сжатого воздуха и поддерживает его на заданном уровне с высокой точностью.

- Питание: =12...24 В
- Пределы регулирования: 0...0,9 МПа
- Рабочее давление: 0,1...1 МПа
- Расход воздуха: 0...1000 л/мин
- Присоединение воздухопроводов: ¼"
- Ручной и полуавтоматический (до 6 уставок) режимы работы

### ARP-IR

Устанавливает давление сжатого воздуха и поддерживает его на заданном уровне с высокой точностью.

- Пределы регулирования: 0,005...0,8 МПа
- Рабочее давление: 0,005...1 МПа
- Расход воздуха: 200...3000 л/мин
- Присоединение воздухопроводов: ¼", ½", ¾"



от 10500Р

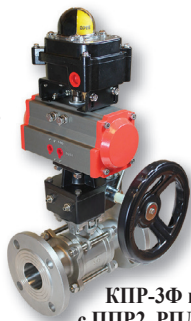
### Ручной привод-дублер РПДП

Ручной привод-дублер арматуры необходим, чтобы осуществлять ручное механическое управление шаровым краном или дисковым затвором, когда произошло аварийное отключение штатного электро- или пневмопривода.



от 15518₽

- Устанавливается между приводом и шаровым краном (или затвором)
- Может быть использован в качестве ручного привода для кранов с Ду=40...100 мм
- Оборудован фиксирующей скобой с механическим блокиратором
- Диаметр колеса: 180...500 мм
- Угол поворота вала: 90° ± 5%
- Посадочный размер: от 14×14 до 46×46 мм



КПР-3Ф в сборе с ППР2, РПДП и БИП

### Блок индикации положения БИП

Предназначен для визуальной индикации положения пневмопривода и сигнализации о его конечных положениях.

- Температура эксплуатации: -35...+70°C
- Угол поворота индикатора: 0...90°
- ExdПВТ4 (только БИП-410Ex)



Прибор	Совместимость с ППР	Концевые выключатели	Кабельный ввод
БИП-210	ППР-040...210	~3 А, 250 В; =0,2 А, 250 В; =4 А, 30 В	G½"
БИП-310	ППР-040...400	~16(3) А, 250 В; =0,3 А, 250 В;	G¾"
БИП-410Ex		~10 А, 250 В; =0,3 А, 250 В; =10 А, 24 В	

3446₽ 5760₽ 11 546₽

### Пневматические клапаны

- Управляющая среда: воздух, нейтральные газы
- Отсутствие гидроударов
- Бесшумная работа

для пара, воды, воздуха, масел

- Управляющее давление: 0,4...0,8 МПа
- Одностороннего действия
- Материал привода: алюминий

Т: -20...+150°C  
Р: 0...0,8 МПа  
М: латунь  
У: VITON



ПК12-1  
• НО  
**4335₽**  
ПК22-1  
• НЗ  
**4999₽**

Ду, мм	Дэф, мм	Кв, м³/ч	Присоединение	Цена, Р	
				ПК12-1	ПК22-1
15	13	4	½"	4335	4999
20	16	5	¾"	4822	5528
25	22	10	1"	5651	6469
40	34	25	1½"	11 835	13 579
50	43	40	2"	13 444	15 469



для пара, воды, воздуха, масел, слабых кислот и щелочей

Т: -10...+180°C  
Р: 0...1,6 МПа  
М: нерж. сталь  
У: NBR

**4579₽**

УПК02-U  
• НО  
УПК20-U  
• НЗ

- Материал привода: нейлон
- Управляющее давление: 0,39...0,5 МПа
- Индикатор состояния клапана
- Универсального действия: одностороннего или двустороннего

Ду, мм	Д привода, мм	Кв, м³/ч	Присоединение	Присоед. воздухопроводов	Раб. давление, МПа	Упр. давление, МПа	Цена, Р
15	60	4,2	К½"	G¼"	0...1,6	0,39	4579
20		8	К¾"		0...1,1		5329
25		19	К1"			6832	
32	75	27,5	К1¼"		0...1,5	0,5	11 411
40		42	К1½"		0...1,25	0,44	12 161
50		55	К2"		0...1	0,4	15 938

УПК12-1



**7901₽**

УПК22



**7526₽**

- Управляющее давление: 0,3...1 МПа
- Индикатор состояния клапана
- Материал привода: нерж. сталь
- Т: УПК12, УПК22: -10...+180°C  
УПК22Ф-1: -10...+250°C
- Р: 0...1,6 МПа
- М: нерж. сталь
- У: PTFE

УПК22Ф-1



**15727₽**

- УПК12-1: НО, одностороннего действия
- УПК22-1: НЗ, одностороннего действия
- УПК22-2: НЗ, двустороннего действия

- УПК22Ф-1: НЗ, одностороннего действия

Ду, мм	Д при- вода, мм	Кв, м³/ч	Присоединение	Присоед. воздухопроводов	Цена, Р			
					УПК12-1	УПК22-1	УПК22-2	УПК22Ф-1
10	60,5	3,7	⅜"	⅜"	7901	-	-	-
13	60,5	4,2	½"		7935	7969	7526	-
18	60,5	9	¾"		8171	8171	7759	-
25	60,5	18,5	1"		10230	10230	9701	-
31	77	36,5	1¼"		16237	16237	15461	-
35	77	42	1½"		16976	16976	16166	-
50	77	52,8	2"	22969	22984	21 866	-	
15	63	4,2	F½"	¼"	-	-	-	15 727
20	63	8	F¾"		-	-	-	17 556
25	77	19	F1"		-	-	-	21 945
32	77	27,5	F1¼"		-	-	-	25 732
40	77	42	F1½"		-	-	-	29 260
50	97	55	F2"		-	-	-	32 918
65	97	90	F2½"		-	-	-	54 131
80	124	96	F3"		-	-	-	79 734
100	124	120	F4"		-	-	-	97 290