

ООО «АВТОМАТИКА»

Список наиболее часто задаваемых вопросов по работе с программой Arc-Data-Viewer

Руководство пользователя

версия 1.0 от 06.07.2010 AVS



Санкт-Петербург
2010 г.

Список вопросов

1.Как сохранять настройки графиков для последующего использования?.....	3
2.Как сбросить пользовательские настройки в настройки по умолчанию?.....	3
3.Как изменять настройки осей?.....	4
4.Как изменять ширину столбцов данных?.....	7

1. Как сохранить настройки графиков для последующего использования?

При запуске программы автоматически загружаются пользовательские настройки из файла профиля с именем `user_cfg_<Имя_прибора>.tee`. При работе с программой пользователь может произвольно менять настройки текущего сеанса работы. Все изменения вступают в силу мгновенно. При необходимости сохранения настроек в пользовательском файле необходимо нажать на кнопку «Сохранить параметры». Если пользователь изменил настройки вида графиков и закрыл программу без сохранения параметров, то эти настройки будут утеряны.

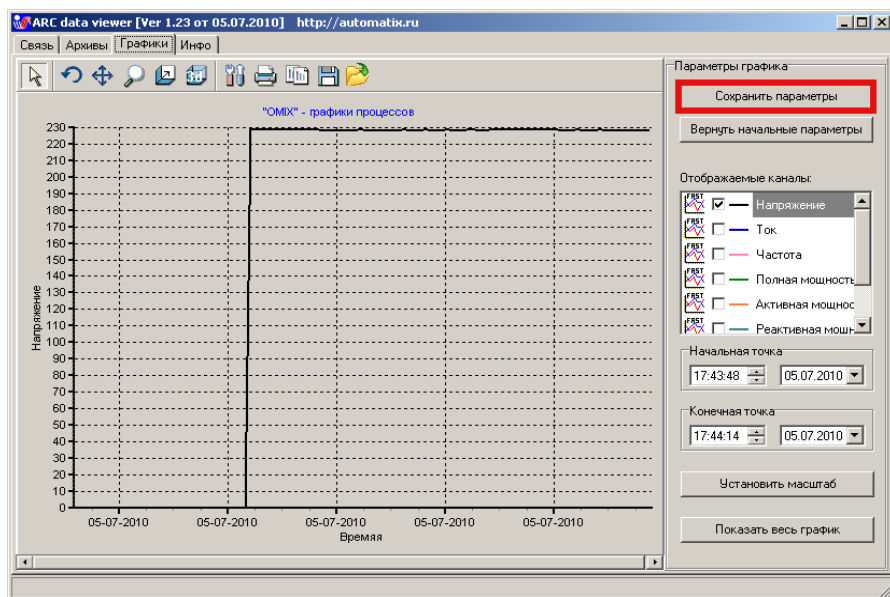


Рис. 1 Сохранение пользовательских настроек

2. Как сбросить пользовательские настройки в настройки по умолчанию?

Для того, чтобы сбросить пользовательские настройки в настройки по умолчанию, необходимо нажать на кнопку «Вернуть начальные параметры». При этом загружаются настройки из файла профиля по умолчанию `default_cfg_<Имя_прибора>.tee` и

записываются в файл пользовательских настроек. Все пользовательские настройки при этом теряются.

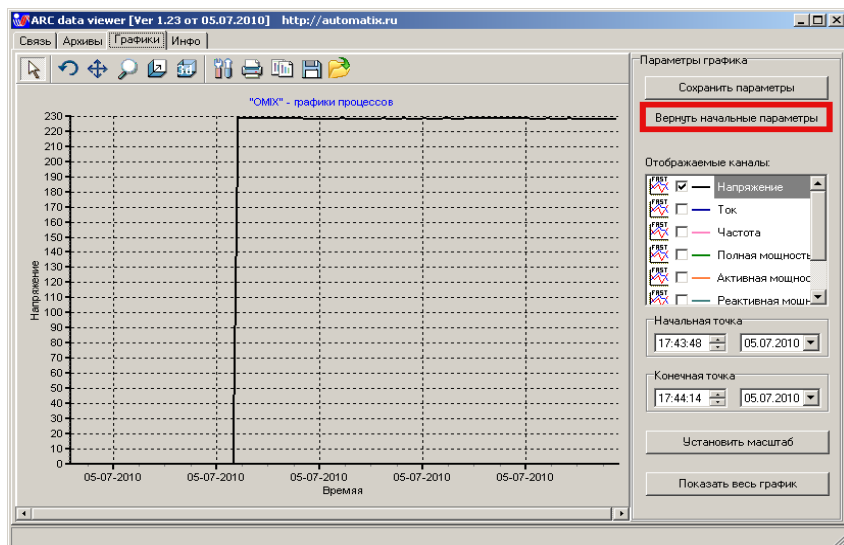


Рис. 2 Сброс пользовательских настроек

3. Как изменить настройки осей?

Для того, чтобы изменить какие либо настройки графики нужно вызвать окно настроек. Для этого необходимо кликнуть соответствующую иконку на панели инструментов (смотри рис. 3).

После этого необходимо выбрать слева ось, масштаб которой необходимо изменить, и справа будут доступны все настройки, относящиеся к выбранной оси: минимальное и максимальное значение, шаг сетки, название оси и формат подписей (смотри рис. 4). Настройки применяются сразу автоматически и график перерисовывается. Просто отодвиньте окно с настройками в сторону, чтобы было видно основное окно программы, и можно будет видеть результат изменения настроек.

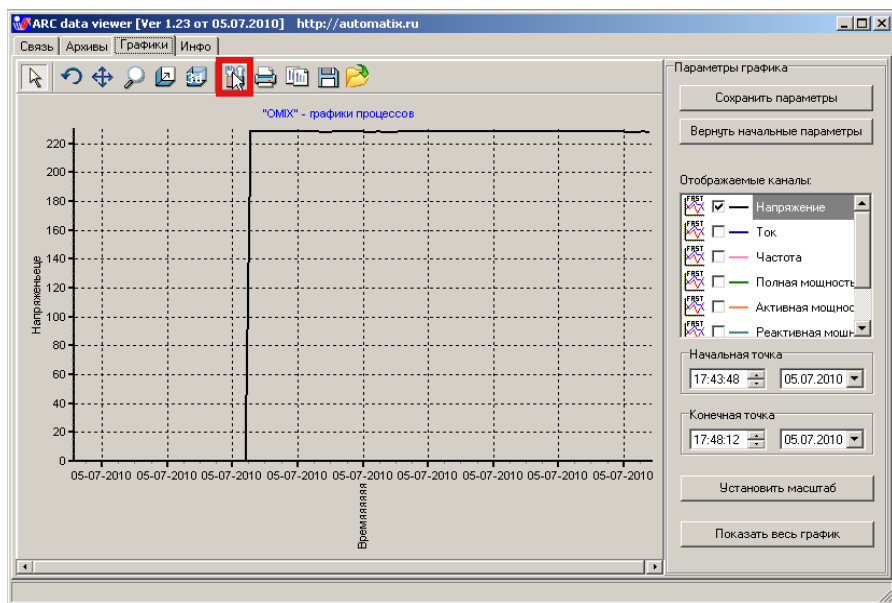


Рис. 3 Вызов окна настроек графика

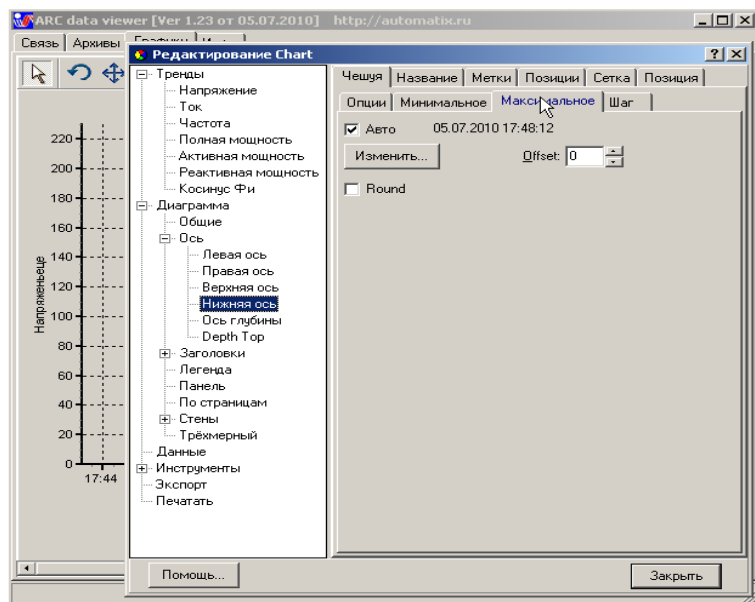


Рис. 4 Изменение настроек оси

4. Как изменить ширину столбцов данных?

Для этого необходимо подвести курсор мыши на заголовках к границе между столбцами до изменения вида курсора, зажать левую кнопку мыши и изменить ширину столбца до желаемой.

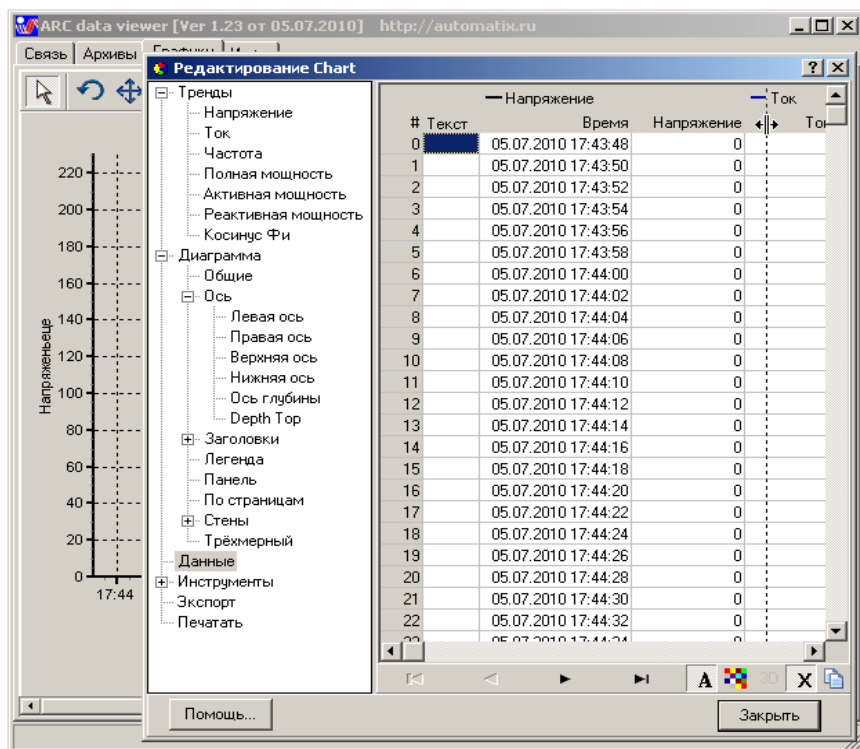


Рис. 5 Изменение ширины столбца данных